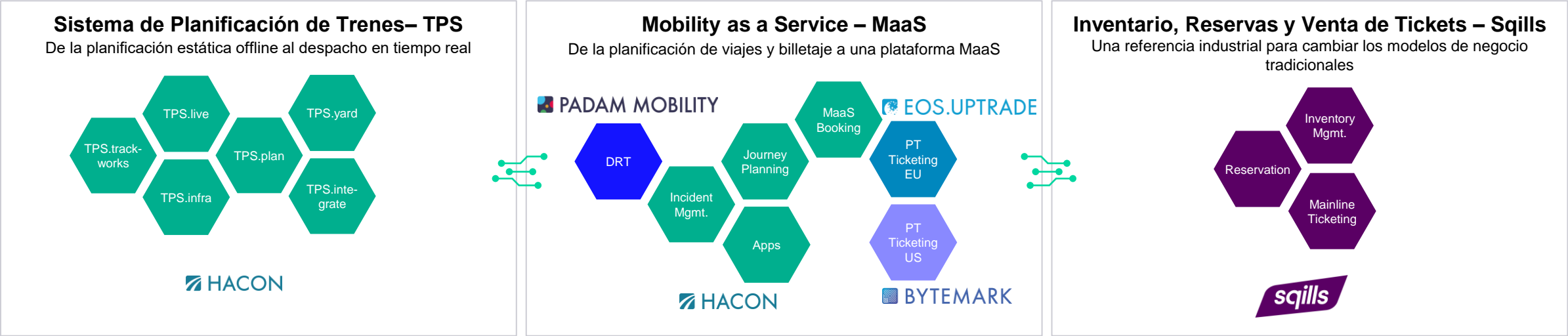




Mobility as a Service (MaaS) Siemens Mobility Software

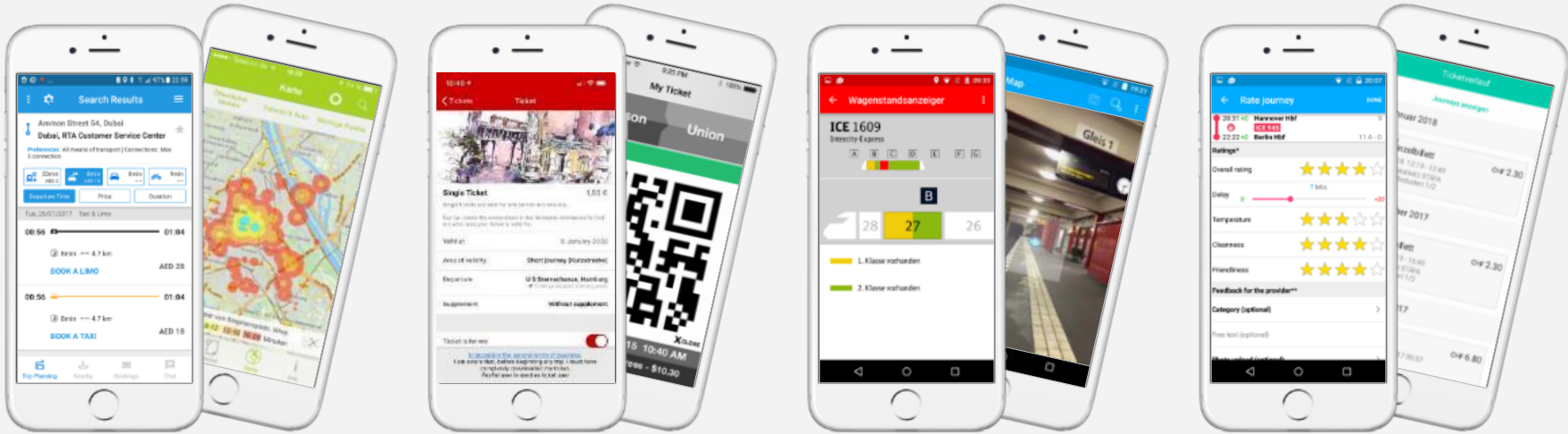
Energía Combinada para la Movilidad

SMO SW está creando un ecosistema para la movilidad: Una completa oferta de software de movilidad para nuestros clientes

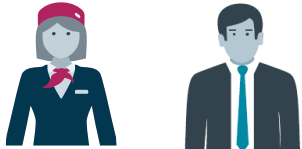


Nuestras soluciones MaaS mejoran la experiencia de los pasajeros e impulsan la excelencia operativa de operadores y autoridades

Pasajeros



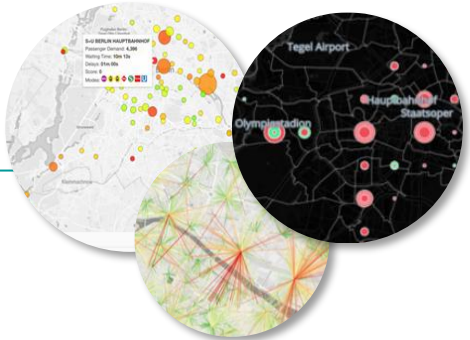
Operador / Autoridad



Comprender a los pasajeros

Mejorar las operaciones

Organizar la movilidad



Ofrecemos soluciones a operadores de transporte y autoridades, así como a empresas de carga, tecnología y automoción.

Soluciones a domicilio en todo el país

Germany – Deutsche Bahn AG
 Switzerland – SBB
 Austria – ÖBB & VAO
 Luxemburg – CFL & CdT
 Denmark – Rejseplanen
 Sweden – Samtrafiken
 Norway – VY
 Belgium – SNCB
 Netherlands – NS
 Andorra – Fedat

Soluciones ferroviarias

SNCF, NS, DB,
 SBB, ÖBB, PKP, CFL,
 SNCB, VY, Irish Rail,
 Eurostar, UIC
 Network Rail, UK train operators

Operadores locales de transporte público

USA, Great Britain, Ireland, Germany, Austria,
 Switzerland, Italy, Luxembourg, Denmark
 Norway, Sweden, Finland, Colombia,
 Canada, United Arab Emirates

Carga, empresas tecnológicas y automoción



Con nuestras filiales eos.uptrade y Bytemark, hemos suministrado venta de boletaje en línea y soluciones móviles de boletaje en todo el mundo.

EOS.UPTRADE

350.000.000
Boletos Digitales al Año

250.000.000
Venta de Boletos por Año

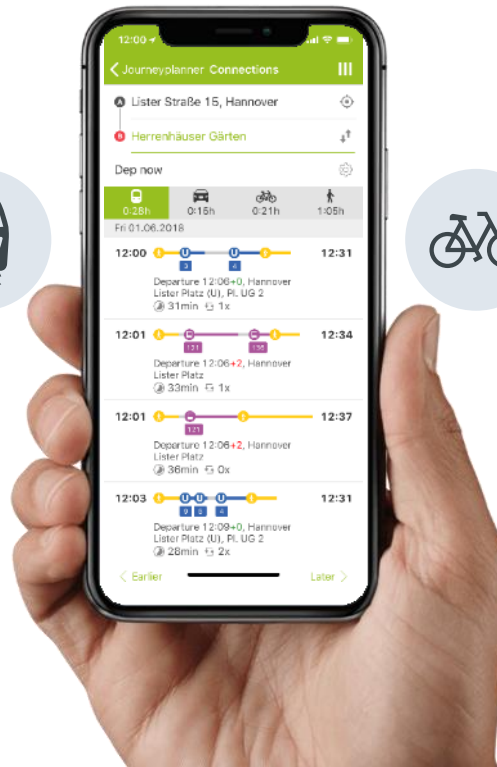
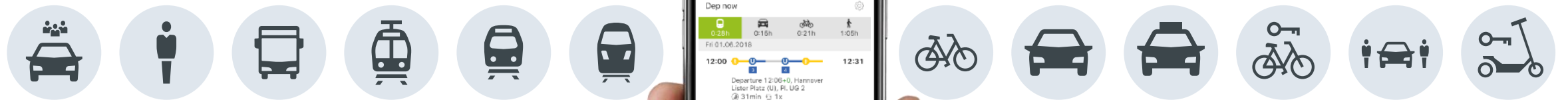




BYTEMARK



MaaS = Mobility as a Service.

Una única interfaz para el transporte intermodal **Planea, Reserva, Paga y Viaja**



 
1 App 1 Account

S3 Pasajero - Flujo de reservas



Fase de orientación

Fase de reserva

Consultar opciones de viaje

S3 Navegador

Consultar productos y precios

S3 Tarifa

Almacenar información del cliente (opcional)

S3 Boleto

Completar los boletos comprados

S3 Boleto

S3 Comunicación

S3 Inventario

Obtener información sobre disponibilidad

S3 Boleto

S3 Inventario

Crear reserva provisional + reservar asientos

S3 Pago

Registrar el pago de la reserva

Acerca de Sqills

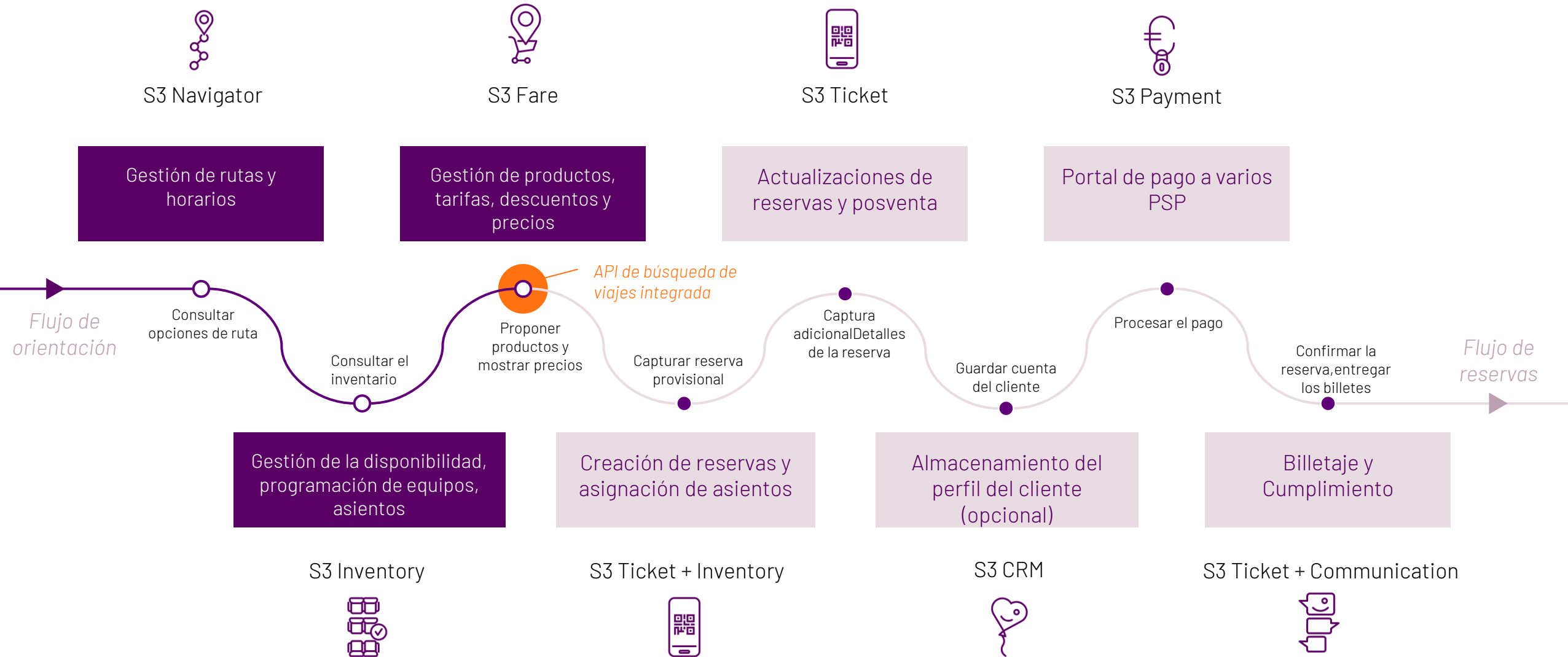
Información de la empresa



- Empresa de desarrollo de software **fundada en 2002**
- Empresa internacional que opera en todo el mundo con oficinas en los Países Bajos (sede central), Turquía y Francia (160 empleados).
- Líder mundial en tecnología de reserva y distribución de pasajeros de ferrocarril y autobús con el producto principal: **S3 Passenger**
- **Software SaaS** basado en la nube (AWS)
- **Un código base** para todos los clientes y arquitectura multiinstancia
- S3 Passenger es totalmente configurable mediante miles de funciones listas para usar
- Centrarse en la seguridad, la calidad y la evolución constante de los productos
- Normas API para la integración y distribución de sistemas externos
- Capacidad de distribución multicanal de billetes **con o sin reserva de asiento**

Qué es S3 Passenger?

S3 Passenger flujo de trabajo



| Contacto



Vianey De la Mora García
Business development
Siemens Mobility S.de R.L. de C.V.
Ciudad de México

Teléfono +52 55 1502 6127

E-mail vianey.de-la-mora-garcia@siemens.com

www.siemens.com/integrated-mobility